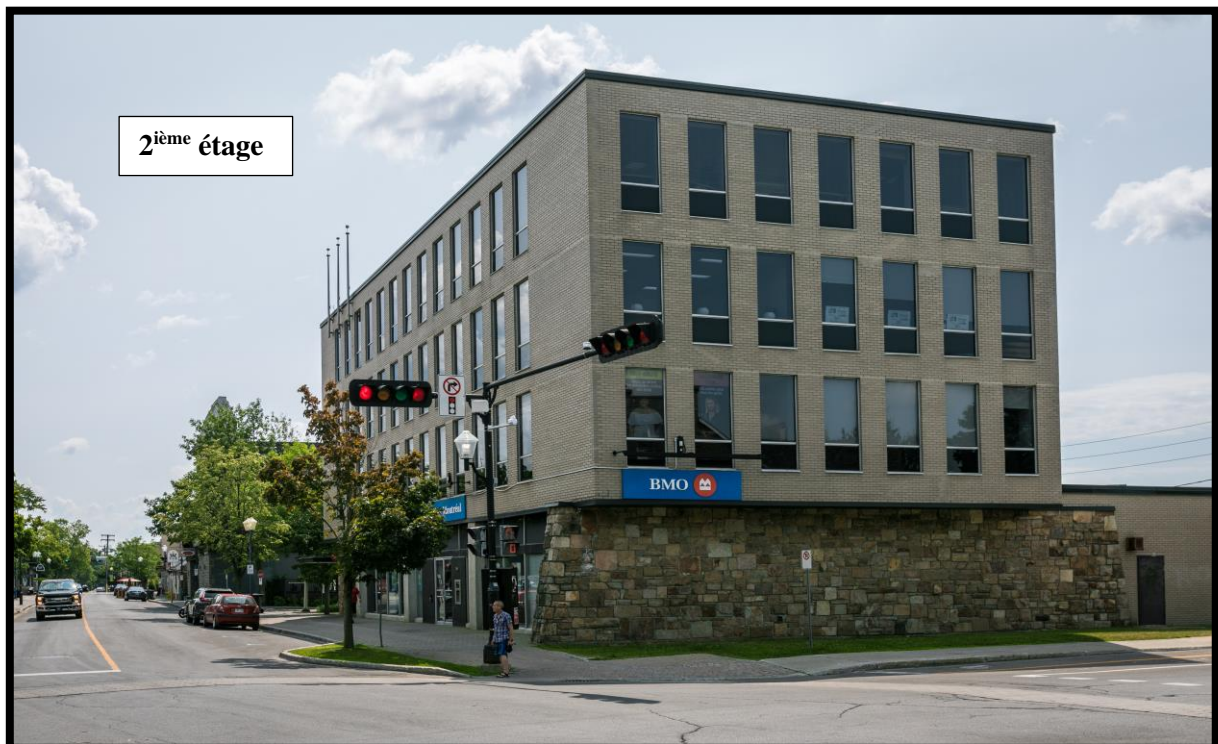


ESPACES DE BUREAUX À LOUER



Espaces de bureaux à louer 33 Blainville ouest, 2^{ième} étage, Ste-Thérèse

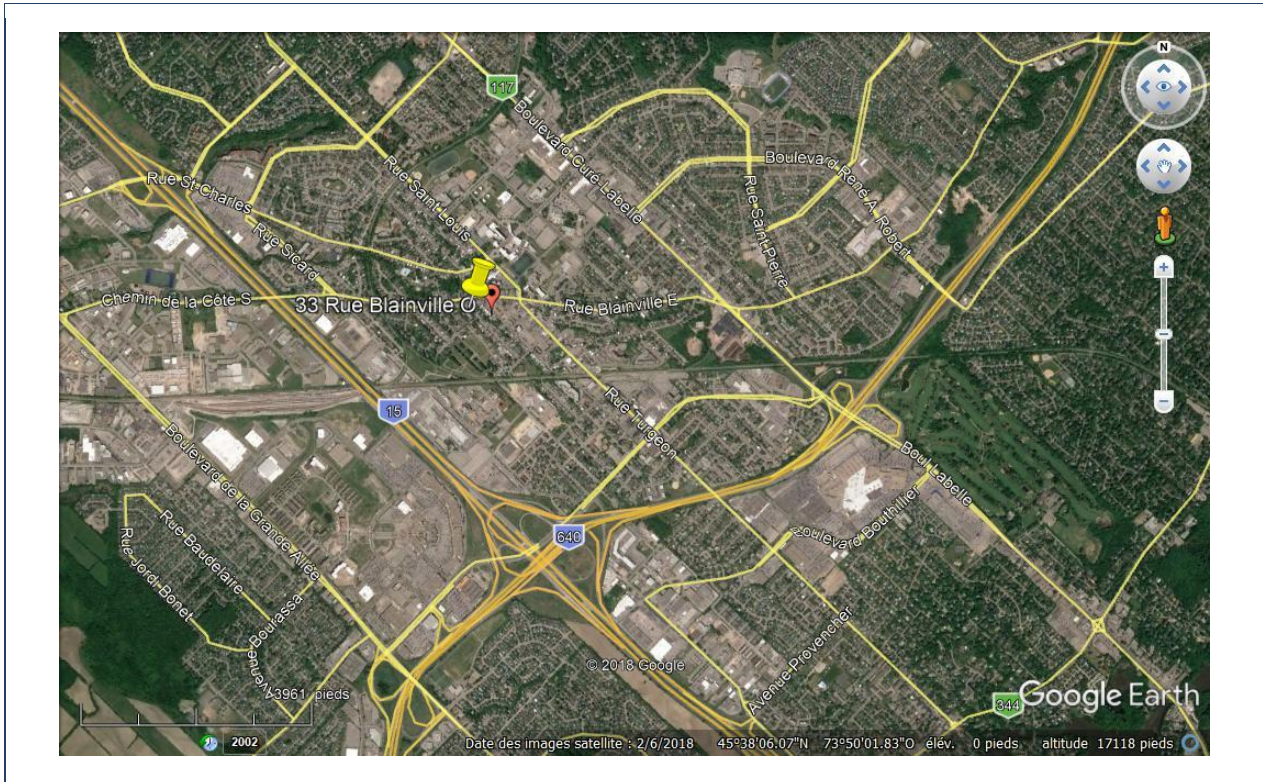
33, rue Blainville Ouest
Bureau 200
Sainte-Thérèse, (Québec)
J7E 1X1
450-508-7008
www.ldrCanada.com

Danielle Riendeau
Courtier immobilier agréé
514-245-4642
driendeau@ldrCanada.com

Description

Ascenseur/Elevator	Oui
Chauffage / Heating	Électrique / Electricity
Climatisation / Air conditioning	Oui / Yes
Occupation / Availability	À discuter / To be discussed

Plan



es renseignements sont soumis au meilleur de notre connaissance et peuvent être modifiés sans préavis. Nous n'assumons aucune responsabilité pour quelque erreur ou omission. La présente ne constitue pas une offre ou une promesse de vente pouvant lier le vendeur et l'acheteur, mais une invitation à soumettre des promesses d'achat. / The above particulars are submitted to the best of our knowledge and are subject to change without notice. We do not assume responsibility for any errors or omissions. This contract does not constitute a promise or offer to sell which, upon acceptance, would bind the seller to the buyer, but rather a general invitation to the public to submit promises to purchase.

Informations additionnelles

- Bureaux entièrement aménagés.
- Immeuble situé au centre-ville de Ste-Thérèse.
- A proximité des autoroutes 15 et 640.
- Des grands espaces de bureau bien éclairés avec belle fenestration.



Entrée



Salle de conférence



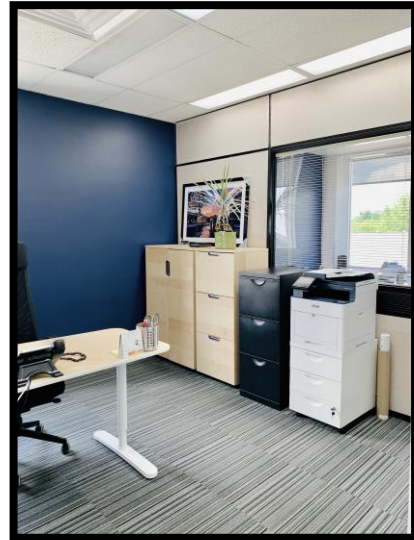
Corridor



**Bureau 6
(180 p.c.)**



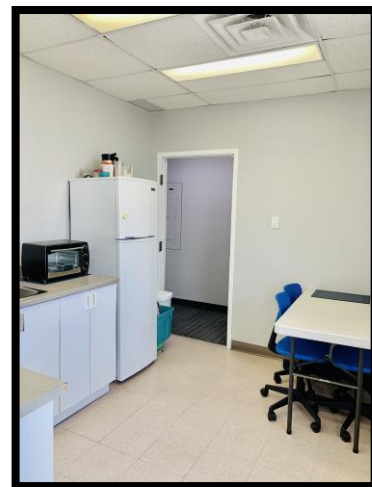
Bureau 7
(249 p.c.)



Bureau 7

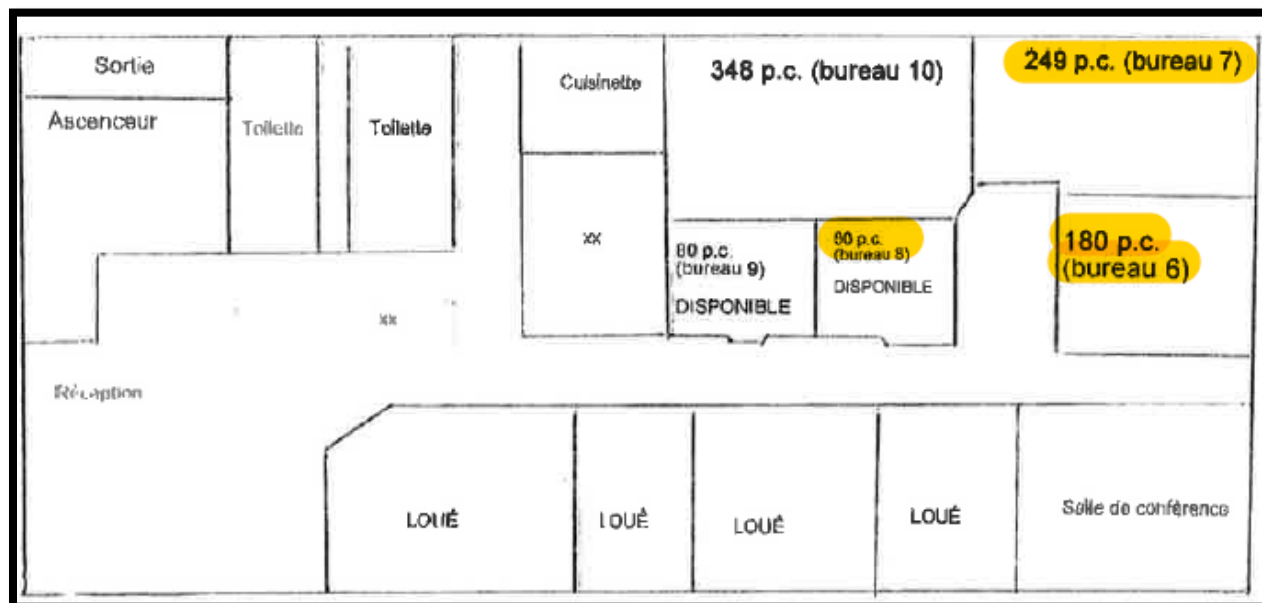


Corridor



Cuisinette

PLAN DES ESPACES – 2^{ÈME} ÉTAGE



Inclus dans le prix du loyer

Idéal pour travailleurs autonomes et les PME

Les bureaux comprennent :

- Électricité, chauffage
- Salle de conférence (à réserver)
- Système d'alarme
- Entretien ménager
- Aires communes partagées(cuisinette, toilettes, réception)

PRIX DE LOCATION

<u>Bureau 6</u>	695,00 \$
<u>Bureau 7</u>	1 038,00 \$
<u>Bureau 8</u>	345,00 \$