

## Espaces à bureau commercial à louer Office commercial for lease



**25 rue St-Joseph, Sainte-Thérèse**  
800 à 2,800 pieds carrés/square feet

33, rue Blainville Ouest, suite200  
Sainte-Thérèse, Québec  
J7E 1X1  
450-508-7008  
[www.ldrcanada.com](http://www.ldrcanada.com)

**Michel Duquette**  
Courtier immobilier agréé  
**514-239-2444**  
[mduquette@ldrcanada.com](mailto:mduquette@ldrcanada.com)

**Marc St-Onge**  
Courtier immobilier  
**514-862-5288**  
[mstonge@ldrcanada.com](mailto:mstonge@ldrcanada.com)



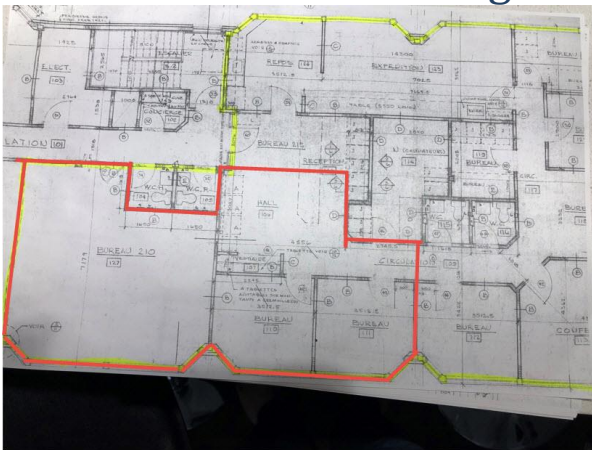
Archives



Réception



Plan des bureaux 2e étage



Bureau salle de conférence



Bureau



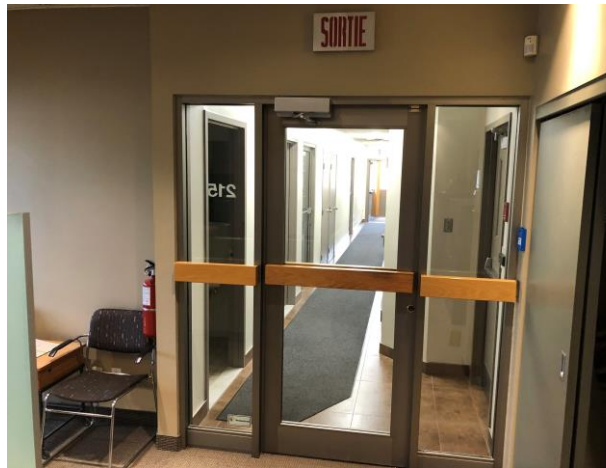
Espace de travail



Cuisinette



Porte entrée sécurisée



### Informations additionnelles / additional informations

Bureaux situés au Centre-ville de Ste-Thérèse, près du Cégep Lionel Groux, de tous les services, banques, restaurants, pharmacies, garderies, Hôtel de Ville, stationnements publics, transports en commun à 5 minutes de la Gare de Ste-Thérèse (train de banlieu). Idéal pour professionnels, 6 bureaux fermés, salle de travail pour 15 personnes ou plus, toilettes et cuisinette.

Offices located in downtown Ste-Thérèse, near Cégep Lionel Groux, all services, banks, restaurants, pharmacies, daycares, Hôtel de Ville, public parking, public transport 5 minutes from Ste-Thérèse train station. Ideal for professionals, 6 closed offices, work room for 15 people or more, toilets and kitchenette.